

# Tempo Zero Produzione su Commessa



Tempo Zero Produzione su Commessa è la soluzione verticale di NAV-lab, basata su Microsoft Dynamics® NAV 2009, per tutte le imprese che progettano, realizzano e forniscono prodotti e servizi su commessa.

La soluzione dispone di strumenti evoluti per gestire, in modo completo e integrato, tutte le funzioni specifiche delle aziende che operano, in particolare, nel settore manifatturiero con una produzione a progetto di tipo:

- **Make to Stock**
- **Assemble to Order**
- **Make to Order**
- **Project to Order**

La soluzione è pensata anche per società che operano nel settore dei servizi e della progettazione.



## Tempo Zero Produzione su Commessa



### I benefici della soluzione

Tempo Zero Produzione su Commessa permette la **gestione della commessa a 360°**; dall'offerta al piano di budgeting, dalla progettazione alla schedulazione, fino alla consuntivazione e all'analisi dei costi, importi e margini.

Tempo Zero Produzione su Commessa è ideale **per le aziende che producono o assemblano su commessa**, in quanto consente la gestione della distinta base di impianto nonché il calcolo dei fabbisogni (MRP) su commessa.

Tempo Zero Produzione su Commessa è una soluzione completamente integrata in Microsoft® Dynamics NAV 2009, in particolare con le aree di produzione, pianificazione, logistica, acquisti, ma anche di contabilità, vendite e assistenza.

Tempo Zero Produzione su Commessa è inoltre integrato con Microsoft Project e Microsoft Office Excel®.

### Funzionalità

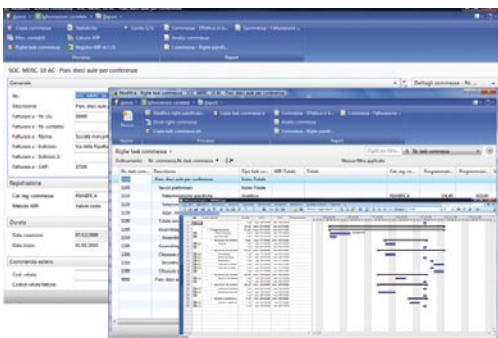
**La soluzione Tempo Zero Produzione su Commessa viene proposta con due distinte configurazioni: versione base e avanzata.**

**Di seguito sono elencate le principali funzionalità del modulo base:**

- Sviluppo delle offerte e sue revisioni con caratteristica struttura multilivello liberamente configurabile.
- Gestione di testi estesi dell'offerta per una completa descrizione del progetto.
- Gestione degli allegati dell'offerta.
- Stampa delle offerte in vari formati (per esempio capitolato).
- Analisi economica e statistica delle offerte.
- Trasformazione delle offerte in commesse.
- Revisione costi offerta.
- Sviluppo delle commesse e sue revisioni con caratteristica struttura multilivello liberamente configurabile.
- Gestione di commesse principali e concatenate.
- Generazione automatica di richieste d'acquisto o richieste d'offerta da lista fabbisogni di commessa.
- Gestione di testi estesi della commessa per una completa descrizione del progetto.
- Gestione allegati di commessa.
- Piano di fatturazione.
- Gestione provvigioni agenti o intermediari.
- Revisione costi commessa.
- Stampa della commessa in vari formati (per esempio capitolato).
- Analisi economica e statistica delle commesse.
- Consuntivazione commessa da Microsoft Dynamics NAV o off-line tramite Microsoft Excel.
- Analisi dello scostamento tra i budget di commessa e il consuntivo.

**Il modulo avanzato prevede ulteriori funzionalità, oltre a quelle comprese nel modulo base:**

- Gestione della distinta base e ciclo di commessa; a ogni riga di pianificazione si potrà associare una scheda tecnica del prodotto (distinta base) con struttura multilivello e descrivere il corrispondente ciclo produttivo.
- Integrazione con i prospetti di pianificazione MRP MPS di Microsoft Dynamics NAV.
- Integrazione con la produzione per la generazione automatica, su richiesta, degli ordini di produzione, RdO (richieste d'offerta) e/o RdA (richieste d'acquisto).
- Attribuzione automatica dei costi di produzione alla commessa collegata.
- Integrazione con Microsoft Project per la rappresentazione grafica della pianificazione delle attività della commessa.
- Gestione dell'organizzazione delle spedizioni di commessa con l'utilizzo di Packing List.
- Gestione dell'organizzazione dei piani di montaggio direttamente collegati alla Packing List di spedizione.



Esempio di commessa task e pianificazione



NAV-lab Srl  
Viale Gran Sasso, 10  
20131 Milano  
Numero verde 800701170  
[www.navlab.it](http://www.navlab.it)  
[info@navlab.it](mailto:info@navlab.it)